



# ORÇAMENTO E PLANO DE ATIVIDADES PARA 2025

SANTA CASA DA MISERICÓRDIA DE SANTA MARIA DA FEIRA

15 Novembro de 2024

<https://www.misericordia-feira.pt/>

## CONVOCATÓRIA



Santa Casa da Misericórdia de Santa Maria da Feira

Lar S. Nicolau

Assembleia Geral Ordinária  
15 de Novembro de 2024

### Convocatória

Ao abrigo das disposições legais e estatutárias aplicáveis, venho, nomeadamente para efeitos da alínea c) do nº 2 do artigo 24º dos Estatutos, convocar os associados/irmãos para reunirem em Assembleia Geral Ordinária, no próximo dia 15 de Novembro de 2024, às 20 horas e 30 minutos, no Lar S. Nicolau, com a seguinte ordem de trabalhos:

- 1. Apreciar e votar a Acta nº 89 da sessão da Assembleia Geral Ordinária de 05 de Abril de 2024;
- 2. Apreciar, discutir e votar o Plano de Actividades e Orçamento de Gerência da Santa Casa da Misericórdia para o exercício social de 2025, bem como apresentação do competente parecer do Conselho Fiscal ou Definitório;
- 3. Distingões Honoríficas da Santa Casa da Misericórdia de Santa Maria da Feira

#### 3.1 – Associados/Irmãos Honorários

José Manuel Milheiro de Pinho Leão; Maria da Conceição Machado Alvim Ferraz; José Miguel de Oliveira Macedo Ferraz; Domingos da Costa Leite; Joaquim Alves de Pinho; António Rodrigo de Lima Pinto; Jorge Manuel Mengo Ratola; Fernando José Gramaxo Sampaio Maia; António José Guimarães dos Santos; Adriano Honório Oliveira Lamas; Catarina dos Santos Ferreira.

#### 3.2 – Funcionárias com bons e efectivos serviços

Ana Cláudia Figueiredo Marques; Arminda Azevedo Silva; Tânia Patricia da Silva Almeida; Catarina Amélia Ferreira dos Reis Moreira; Sandra Maria Gomes Valente; Augusta Maria de Oliveira e Silva; Isabel Maria de Jesus Romano da Silva Rucla; Joaquim Fernando Pinto Oliveira; Márcia Catarina Cardoso Rodrigues; Maria do Céu Pereira Amaral; Andreia Maria Soares de Oliveira; Patricia dos Anjos Peças Rosado; Paula Cristina Silva Fonseca; Rosa Maria da Silva Rescende; Marine Barbosa Resende; Daniela Magalhães dos Santos; Elsa Maria Pereira da Silva; Filipa Alexandra Barreira da Costa.

#### 4 – Outros Assuntos de interesse para a Instituição

Se à hora marcada não estiver presente a maioria dos membros da Assembleia (quórum estatutário) a reunião iniciar-se-á trinta minutos depois com os que estiverem presentes.

Santa Maria da Feira, 14 Outubro de 2024

O Presidente da Mesa da Assembleia Geral

(José Manuel Leão)

**ÍNDICE**

CONVOCATÓRIA.....	1
NOTA INTRODUTÓRIA.....	3
OBJETIVOS PARA O ANO 2025 .....	4
PLANO .....	5
ATIVIDADES RELIGIOSAS E CULTURAIS.....	5
CELEBRAÇÃO DE EUCARISTIAS 2025 .....	6
ORGANOGRAMA DA INSTITUIÇÃO.....	7
RECURSOS HUMANOS.....	8
FORMAÇÃO 2025.....	8
RESPOSTAS SOCIAIS.....	9
INVESTIMENTOS.....	9
PLANO DE ANIMAÇÃO 2025 - LAR S. NICOLAU.....	10
ORÇAMENTO .....	13

*[Handwritten signatures and initials in blue ink, including a large 'X' at the top right and various scribbles and names throughout the page.]*

**NOTA INTRODUTÓRIA**

Dando cumprimento ao estabelecido na alínea c) do nº2 do artigo 24º do Compromisso /Estatutos da Santa Casa da Misericórdia de Santa Maria da Feira que estabelece que o Orçamento e Plano para o ano de 2025 seja submetido a Assembleia Geral (AG), após aprovação na Mesa Administrativa (MA), bem como aprovação do Conselho Fiscal ou Definitório (CF).

Prevê-se um ano de 2025 nada fácil, a gestão será difícil, pois para além dos problemas de tesouraria com o aumento dos ordenados, substituição de equipamentos existentes, mas sobretudo com a construção da creche com a lotação para quarenta e oito crianças.

Como habitualmente serão adotados critérios de prudência, evitando pisar o risco vermelho.

Como já foi referido vamos contruir uma creche para quarenta e oito crianças, que irá colmatar um vazio nessa área a nível local e concelhio.

Procuraremos aumentar o número de vagas com comparticipação da segurança social na valência SAD, porquanto verifica-se um aumento na procura desta valência, mantendo a qualidade na valência ERPI.

Vamos procurar a qualidade dos serviços prestados aos utentes nas valências de ERPI e SAD.

Tal como vem sendo hábito, será dada grande importância na área da formação, sempre necessária para o exigido desenvolvimento da instituição.

Como se verificam iremos apostar no desenvolvimento de uma nova resposta social, na área da infância- construção de creche para quarenta e oito crianças.

*Santa Maria da Feira, 15 novembro 2024*

O Provedor

(José Miguel Ferraz, Dr.)

### OBJETIVOS PARA O ANO 2025

Os objetivos estratégicos da Santa Casa da Misericórdia de Santa Maria da Feira para 2025 têm como base a missão, visão e valores da Instituição, alinhados com a crise energética, económica e financeira que atravessamos.

- Garantia da Sustentabilidade Económico/Financeira da Instituição;
- Conservar e reabilitar, dentro do possível o Património, religioso, cultural e artístico da Santa Casa da Misericórdia de Santa Maria da Feira;
- Desenvolvimento de novas respostas na área Social - Construção de creche para 48 crianças;
- Continuar a desenvolver atividades de formação;
- Responder às necessidades dos utentes bem como da comunidade;
- Aumento de Vagas com Acordo da Segurança Social para a valência SAD, de 11 para 16 num total de 40 utentes;
- Renovação de Equipamentos para as Respostas Sociais já existentes.

PLANO

**ATIVIDADES RELIGIOSAS E CULTURAIS**

CULTO		
Mês	Dia	Celebração
Janeiro	20 de Janeiro	Participação na Procissão da Festa das Fogaceiras
Abril	17 de Abril	Organização da Procissão das Endoenças Quinta-feira Santa
	20 de Abril	Páscoa
	13 de Abril -21 de Abril	Semana Santa em Santa Maria da Feira Concerto na Igreja da Misericórdia em data a designar
	27 de Abril	Dia de Nossa Sra. Dos Prazeres Dia de Nossa Sra de Campos ou do Campo
	24 de Abril	469º Aniversário da provável data da Constituição da Santa Casa Misericórdia de Santa Maria da Feira
Maio	31 de Maio	Dia de Nossa Senhora das Misericórdias Dia da Visitação de Santa Isabel a Nossa Senhora Dia das Misericórdias de Portugal
Outubro	04 de Outubro	Dia de S. Francisco Missa no Oratório do Lar S. Nicolau
Novembro	Data a Designar	Ciclo de órgão de tubos de Santa Maria da Feira
	30 de Novembro	Festejos do Advento na Igreja da Misericórdia de Santa Maria da Feira
Dezembro	07 de Dezembro 14 de Dezembro 21 de Dezembro	Festejos do Advento na Igreja da Misericórdia de Santa Maria da Feira
	06 de Dezembro	Dia de S. Nicolau Missa no oratório do Lar S. Nicolau Lanche/Convívio Concerto na Igreja da Misericórdia
	08 de Dezembro	Dia da Nossa Senhora da Conceição Dia da Santa Casa da Misericórdia de Santa Maria da Feira -11h 30 min - Missa solene na Igreja da Misericórdia -Atribuições de distinções Honoríficas -Almoço convívio nas Instalações do Lar S. Nicolau -Concerto de Natal
	13 de Dezembro	Dia de Santa Luzia
	25 de Dezembro	Natal

Tabela 1- Atividades Religiosas e Culturais

DATAS COMEMORATIVAS		
Mês	Dia	Celebração
Fevereiro	04 de março	Carnaval
Março	19 de Março	Dia do Pai
Maio	04 de Maio	Dia da Mãe
Junho	13 de Junho	Dia de Santo António
	24 de Junho	Dia de São João
	29 de Junho	Dia de São Pedro
Novembro	11 de Novembro	Dia de São Martinho

Tabela 2- Datas comemorativas 2025

### CELEBRAÇÃO DE EUCARISTIAS 2025

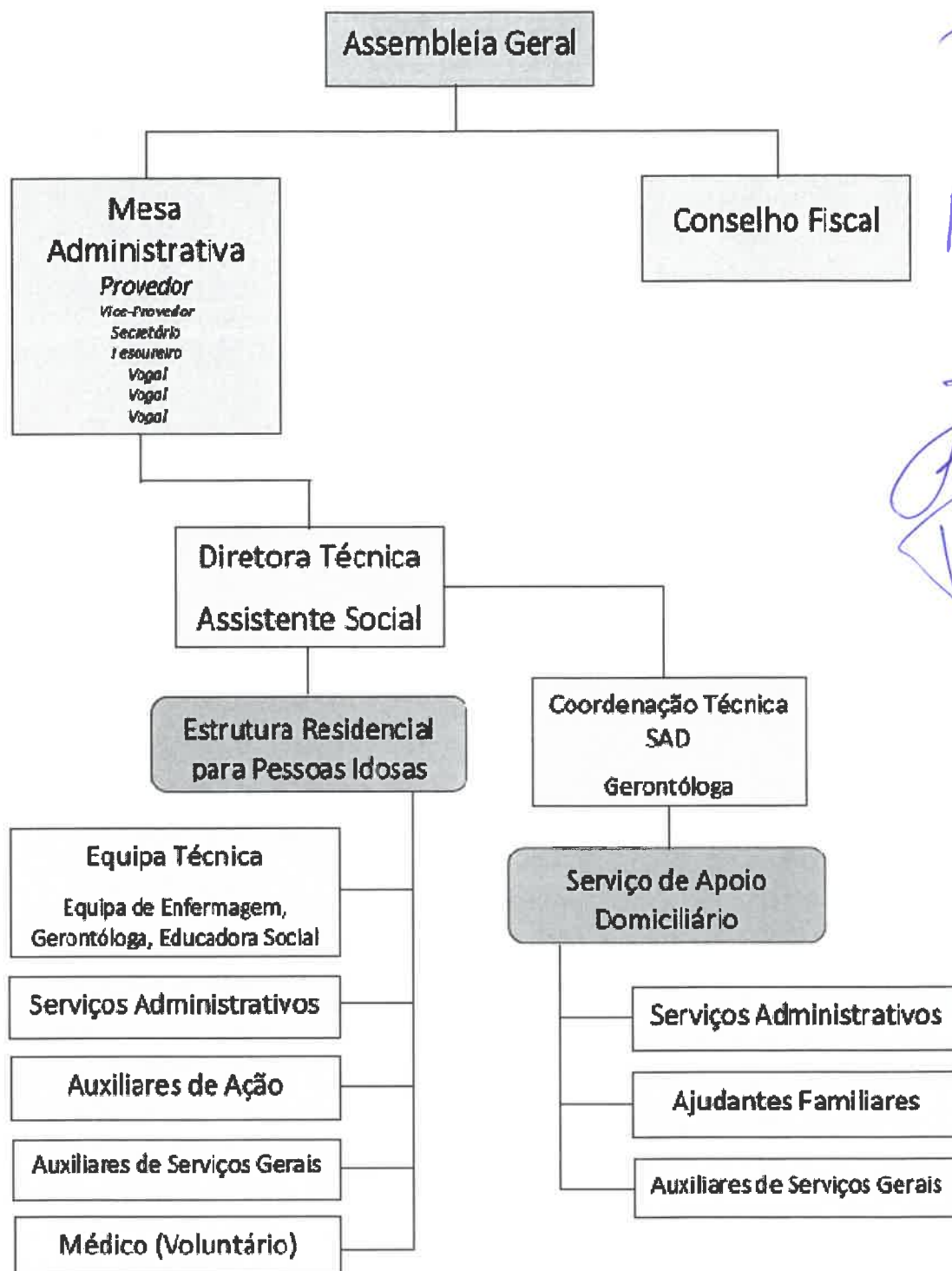
#### Igreja da Misericórdia de Santa Maria da Feira

Serão celebradas Eucaristias dominicais na nossa Igreja às 11h30 pelo Capelão António Pinto.

#### Oratório do Lar S. Nicolau

Serão celebradas Eucaristias todas as quintas-feiras, pelas 10.30h restrita aos utentes, funcionários e Órgãos Sociais da Santa Casa da Misericórdia da Feira.

**ORGANOGRAMA DA INSTITUIÇÃO**



*Handwritten signatures and initials in blue ink, including names like 'Rodrigo', 'Jorge', and 'Joaquim', along with various symbols and dates.*



**RECURSOS HUMANOS**

	<b>Categoria profissional</b>	<b>Área afeta</b>	<b>Obs</b>
1	Diretora Técnica	Comum a todas as respostas	
1	Gerontóloga	Comum a todas as respostas	
1	Animadora Social	ERPI	
1,5	Enfermeiras	ERPI	
1	Técnica Administrativa	Comum a todas as respostas	
18	Ajudante de Lar	ERPI	
2	Ajudante Familiar	SAD	
4	Trabalhadora Auxiliar de serviços Gerais	Comum a todas as respostas	
1	Encarregado de sector	Comum a todas as áreas	
1	Médico	ERPI	Voluntário

Tabela 3- Quadro de Recursos Humanos da Santa Casa da Misericórdia de Santa Maria da Feira

**FORMAÇÃO 2025**

No ano de 2025, à semelhança dos anos anteriores, pretendemos melhorar as competências e o desempenho de todos os colaboradores, através de formação em áreas de interesse para a nossa atividade, promovendo a melhoria contínua dos serviços prestados por esta Santa Casa da Misericórdia.

## RESPOSTAS SOCIAIS

A Santa Casa da Misericórdia de Santa Maria da Feira possui duas respostas sociais que visam responder as necessidades da população idosa do concelho: Estrutura Residencial Para Pessoas Idosas (ERPI) e Serviço de Apoio Domiciliário (SAD).

Valência	Capacidade	Nº de Vagas Acordo de Cooperação Segurança Social
ERPI	57	45
SAD	36	11

Tabela 4- Valências da Santa Casa da Misericórdia de Santa Maria da Feira e respetiva capacidade

A Santa Casa da Misericórdia de Santa Maria da Feira vai construir uma Creche com capacidade para 48 crianças. Esta Creche vem colmatar uma enorme lacuna desta Valência a nível Local e Concelhio. Previsto um orçamento de 1 milhão e 200 mil euros.

## INVESTIMENTOS

- Aquisição de cadeira para avaliação de peso dos idosos - 1500€
- Aquisição de novo pastilheiro (substituição do atual por estar muito deteriorado) - 1500€
- Renovação de frota de Veículos
- Aquisição de Forno Industrial para a Cozinha - 15000€

**PLANO DE ANIMAÇÃO 2025 - LAR S. NICOLAU**

	<b>Ação</b>	<b>Objetivos</b>	<b>Recursos</b>
<b>JANEIRO</b>	<i>Dia de Reis (06)</i> Convívio com a Universidade Sénior de Sta. M <sup>a</sup> da Feira	Fomentar o convívio interinstitucional; Promover o gosto pelo teatro e dança.	<u>Materiais:</u> máquina fotográfica; <u>Físicos:</u> Lar S. Nicolau; <u>Humanos:</u> seniores, educadora social, voluntários e seniores da Universidade Sénior.
	<i>Dia Internacional do Obrigado (10)</i> Exercícios de dinâmica de grupo	Fomentar a comunicação entre os seniores; Favorecer o aumento da autoestima dos seniores.	<u>Materiais:</u> material consumível e máquina fotográfica; <u>Físicos:</u> Lar S. Nicolau; <u>Humanos:</u> seniores, voluntários e ed. social.
	<i>Dia Internacional do Riso (17)</i> <i>Yoga do riso e sessão de cinema</i>	Fomentar o bem-estar físico e mental dos seniores; Favorecer o aumento da autoestima dos seniores.	<u>Materiais:</u> material audiovisual e máquina fotográfica; <u>Físicos:</u> Lar S. Nicolau; <u>Humanos:</u> seniores, voluntários e ed. social.
	<i>Festa das Fogaceiras (ao longo do mês)</i> Lanche convívio, concurso "Reinventar o Traje das Fogaceiras" e confeção de caladinhos	Recordar a festa das fogaceiras através da degustação do doce típico feirense; Participar num concurso promovido pela Câmara Municipal de SMF; Fomentar reminiscências relativas à tradição das fogaceiras; Promover a criatividade dos seniores.	<u>Materiais:</u> material consumível e alimentar, máquina fotográfica e transporte; <u>Físicos:</u> Lar S. Nicolau e centro histórico de SMF; <u>Humanos:</u> seniores, voluntários, motorista e educadora social.
<b>FEVEREIRO</b>	<i>Preparação para o Carnaval</i> Elaboração dos fatos e decorações para o Carnaval.	Promover o convívio entre todos os que fazem parte da instituição; Desenvolver a motricidade fina dos seniores.	<u>Materiais:</u> material consumível e máquina fotográfica; <u>Físicos:</u> Lar S. Nicolau; <u>Humanos:</u> seniores, voluntários e educadora social.
	<i>Viva o Carnaval! (3)</i> Festa de Carnaval nas instalações do Lar S. Nicolau	Promover o convívio entre todos os que fazem parte da instituição; Fomentar o gosto pela música e dança; Desenvolver a motricidade fina dos seniores.	<u>Materiais:</u> material consumível e equipamento de som e máquina fotográfica; <u>Físicos:</u> Lar S. Nicolau; <u>Humanos:</u> seniores, voluntários e educadora social.
<b>MARÇO</b>	<i>Dia Internacional da Mulher (07)</i> Sessão de embelezamento dos seniores	Comemorar o Dia da Mulher; Fomentar o bem-estar das seniores; Promover o aumento da autoestima das seniores.	<u>Materiais:</u> material consumível e máquina fotográfica; <u>Físicos:</u> Lar S. Nicolau; <u>Humanos:</u> seniores, voluntários e ed. social.
	<i>Comemoração do Dia do Pai (19)</i> Jogos e lanche intergeracional	Aumentar a autoestima dos idosos; Fomentar encontros entre os idosos e a família; Promover a prática de exercício físico.	<u>Materiais:</u> jogos, bens alimentares e máquina fotográfica; <u>Físicos:</u> Lar S. Nicolau; <u>Humanos:</u> seniores, familiares, voluntários e educadora social.
	<i>Páscoa (ao longo do mês)</i> Ateliers da Páscoa, visita do compasso pascal ao Lar S. Nicolau e visita à Igreja da Misericórdia de SMF	Trabalhar a motricidade fina da pessoa idosa; (Re)Aprender a receita de bolos; Participar na celebração da Semana Santa; Visitar o espólio feirense.	<u>Materiais:</u> material consumível, bens alimentares, transporte e máquina fotográfica; <u>Físicos:</u> Lar S. Nicolau; <u>Humanos:</u> seniores, motorista, voluntários e dirigentes da Misericórdia da Feira, compasso e educadora social.
<b>ABRIL</b>	<i>Comemoração dos 469 anos da Fundação da Misericórdia da Feira (24)</i>	Comemorar os 468 anos da Fundação da Misericórdia da Feira; Promover momentos de diversão entre todos os que fazem parte da instituição.	<u>Materiais:</u> material consumível e máquina fotográfica; <u>Físicos:</u> Lar S. Nicolau; <u>Humanos:</u> todos os que fazem parte da instituição.
	<i>Comemoração do Dia 25 de Abril: A Revolução dos Cravos (28)</i> A revolução de 25 de Abril na minha vida	Relembrar a Revolução de Abril; Fomentar a troca de experiências vivenciadas no pré e pós 25 de Abril de 1974.	<u>Materiais:</u> material consumível, audiovisual e máquina fotográfica; <u>Físicos:</u> Lar S. Nicolau; <u>Humanos:</u> seniores, voluntários e ed. social.

	<p><b>"O Ovo da Páscoa mais Original" (ao longo do mês)</b> Participação no concurso promovido pelo Centro Social de Lourosa (a confirmar)</p>	<p>Fomentar a autoestima e a criatividade dos seniores; Trabalhar a motricidade fina da pessoa idosa; Participar num concurso promovido por uma instituição do concelho.</p>	<p><u>Materiais:</u> material consumível, máquina fotográfica e transporte; <u>Físicos:</u> Lar S. Nicolau e CSLourosa; <u>Humanos:</u> seniores, voluntários, motorista, educadora social, seniores e profissionais do CSLourosa.</p>
MAIO	<p><b>Comemoração do Dia da Mãe (05)</b> Dança e lanche intergeracional</p>	<p>Aumentar a autoestima dos seniores; Fomentar encontros entre o idoso e a família; Promover a prática de exercício físico.</p>	<p><u>Materiais:</u> equipamento de som, bens alimentares e máquina fotográfica; <u>Físicos:</u> Lar S. Nicolau; <u>Humanos:</u> seniores, familiares, voluntários e educadora social.</p>
	<p><b>Dia da Nossa Senhora da Visitação e das Misericórdias de Portugal (30)</b> Missa</p>	<p>Fomentar o bem-estar espiritual dos seniores; Enaltecer o trabalho desenvolvido pelas Misericórdias de Portugal.</p>	<p><u>Materiais:</u> recursos disponíveis na capela, partituras e letras dos cânticos; <u>Físicos:</u> Capela do Lar S. Nicolau; <u>Humanos:</u> seniores, voluntários, educadora social, dirigentes e sacerdote.</p>
JUNHO	<p><b>Dia dos Avós (26)</b> Dia metropolitano dos Avós (CMSMF), festa dos Avós com hora do conto, ateliê de culinária e lanche</p>	<p>Promover espaços de convívio interinstitucionais e intergeracionais; Fomentar o contacto com o exterior; Participar nas ações desenvolvidas a nível concelhio.</p>	<p><u>Materiais:</u> material consumível, bens alimentares, decorações, sistema de som, livros, transporte e máquina fotográfica; <u>Físicos:</u> Lar S. Nicolau/a definir pela CMSMF; <u>Humanos:</u> seniores, educadora social, ajudantes de ação direta, voluntários e motorista.</p>
JULHO	<p><b>17º Aniversário de Abertura do Lar S. Nicolau e Festa dos Santos Populares (01)</b></p>	<p>Promover tempos e espaços de convívio; Relembrar a tradição dos Santos Populares; Fomentar o gosto pela música e dança.</p>	<p><u>Materiais:</u> material consumível, mesas, cadeiras, bens alimentares, sistema de som, máquina fotográfica, decorações e adereços; <u>Físicos:</u> Lar S. Nicolau; <u>Humanos:</u> todos os que fazem parte da instituição.</p>
AGOSTO	<p><b>Viagem Medieval por Terras de Santa Maria (data a definir)</b></p>	<p>Participar nas iniciativas culturais desenvolvidas pela CMSMF; Fomentar o contacto com o exterior; Promover uma tarde divertida e de carácter histórico-educativo aos seniores.</p>	<p><u>Materiais:</u> chapéus, lanche, transporte e máquina fotográfica; <u>Físicos:</u> centro histórico de SMF; <u>Humanos:</u> seniores, educadora social, ajudantes de ação direta, voluntários e motorista.</p>
SETEMBRO	<p><b>Passeios à Praia, piscina no Lar e realização de Picnics (ao longo do mês)</b> Praias de Esmoriz, Furadouro, Espinho e Parque do Buçaquinho</p>	<p>Fomentar o contacto com o exterior; Promover o bem-estar e a saúde física e mental da pessoa idosa.</p>	<p><u>Materiais:</u> chapéus, lanche, transporte, jogos de mesa e máquina fotográfica; <u>Físicos:</u> praias e parques de merendas; <u>Humanos:</u> seniores, educadora social, voluntários e motorista.</p>
OUTUBRO	<p><b>Dia Internacional do Idoso e Dia Mundial da Música (01)</b> Concerto de Música</p>	<p>Fomentar o gosto pela música; Promover espaços de convívio entre todos os que fazem parte da instituição.</p>	<p><u>Materiais:</u> instrumentos musicais, cadeiras e máquina fotográfica; <u>Físicos:</u> Lar S. Nicolau; <u>Humanos:</u> seniores, educadora social, voluntários e músicos.</p>
	<p><b>Dia de São Francisco (3)</b></p>	<p>Promover o bem-estar e o conforto espiritual dos seniores.</p>	<p><u>Materiais:</u> recursos disponíveis na capela, partituras e letras dos cânticos; <u>Físicos:</u> Capela do Lar S. Nicolau; <u>Humanos:</u> seniores, voluntários, educadora social, dirigentes e sacerdote.</p>
	<p><b>Desfolhada (data a definir)</b></p>	<p>Relembrar as tradições passadas; Promover a autoestima do idoso; Fomenta o gosto pela música e dança; Perpetuar as tradições de outrora.</p>	<p><u>Materiais:</u> espigas de milho, sistema de som, elementos decorativos e máquina fotográfica. <u>Físicos:</u> Lar S. Nicolau; <u>Humanos:</u> seniores, educadora social, voluntários e músicos.</p>

	<b>Halloween (31)</b>	Fomentar o gosto pela música e dança; Promover momentos de diversão.	<u>Materiais:</u> sistema de som, elementos decorativos e máquina fotográfica. <u>Físicos:</u> Lar S. Nicolau; <u>Humanos:</u> seniores, educadora social, voluntários.
<b>NOVEMBRO</b>	<b>São Martinho (11)</b> Magusto - Ação em parceria com o Jardim de Infância da Cruz de Santa Maria da Feira	Promover a degustação de bens alimentares típicos do magusto; Fomentar o gosto pela música e o teatro; Fomentar encontros intergeracionais.	<u>Materiais:</u> castanhas, jерopiga, sumo e material consumível. <u>Físicos:</u> Lar S. Nicolau; <u>Humanos:</u> seniores, educadora social, voluntários, crianças, educadora e auxiliares do Jardim de Infância da Cruz.
<b>DEZEMBRO</b>	<b>Dia de São Geraldo (Voluntariado) e Dia de São Nicolau (05)</b> Cerimónia de agradecimento aos voluntários e missa na capela do Lar S. Nicolau	Reforçar a relação de proximidade com os voluntários e os seniores; Promover o bem-estar e o conforto espiritual dos seniores.	<u>Materiais:</u> sistema de som, recursos disponíveis na capela e máquina fotográfica. <u>Físicos:</u> Capela do Lar S. Nicolau; <u>Humanos:</u> todos os que fazem parte da instituição.
	<b>Dia da Imaculada Conceição (08)</b> Missa na Igreja da Misericórdia de SMF e Cerimónia das Mães	Promover o bem-estar e o conforto espiritual da comunidade feirense; Enaltecer a figura materna/mariana.	<u>Materiais:</u> Recursos disponíveis na Igreja da Misericórdia de Santa Maria da Feira; <u>Físicos:</u> Igreja da Misericórdia de SMF; <u>Humanos:</u> comunidade em geral.
	<b>Dia do Colaborador (19)</b> Festa de Natal dedicada aos seniores e colaboradores da Santa Casa	Fomentar o aumento da autoestima dos seniores; Celebrar a chegada do Natal; Promover uma tarde divertida entre todos os que fazem parte da instituição.	<u>Materiais:</u> sistema de som, material consumível, prendas dos seniores, adereços, fatos de Natal e máquina fotográfica. <u>Físicos:</u> Lar S. Nicolau; <u>Humanos:</u> todos os que fazem parte da instituição.

**ORÇAMENTO**  
**(Anexos)**

*[Handwritten signatures and initials in blue ink, including names like 'Luís Pereira' and 'Manoel']*

# SANTA CASA DA MISERICÓRDIA DE SANTA MARIA DA FEIRA

## DEMONSTRAÇÃO DOS RESULTADOS POR NATUREZA-GERAL

(Montantes expressos em Euros)

RENDIMENTOS E GASTOS	Orçamento 2025			GERAL
	ERPI	SAD	ARC	
	57	11		68
<b>72- Serviços Prestados</b>	<b>623 842</b>	<b>36 011</b>	<b>7 540</b>	<b>667 393</b>
721-Mensalidades utentes/Complementos	623 842	36 011	-	659 853
722-Quotas sócios	-	-	7 540	7 540
<b>75-Subsídios e Doações</b>	<b>342 419</b>	<b>40 468</b>	<b>-</b>	<b>382 887</b>
751 Centro regional Seg.Social	342 419	40 468	-	382 887
<b>78-Outros Rendimentos</b>	<b>8 224</b>	<b>2 014</b>	<b>11 202</b>	<b>21 440</b>
781 Rendimentos suplementares	954	-	-	954
783 Imputação Subsídios ao investimento	-	-	-	-
788 Outros+ Donativos	7 270	2 014	11 202	20 486
<b>62-Fornecimentos e serviços externos</b>	<b>(325 063)</b>	<b>(17 373)</b>	<b>(11 705)</b>	<b>(354 141)</b>
6211-Subcontratos- Exploração refeitórios	(182 009)	(12 284)	-	(194 293)
6221-Trabalhos especializados	(5 086)	(133)	(948)	(6 167)
6222 -Publicidade e propaganda	(739)	(28)	-	(767)
6224-Honorários	(8 385)	(202)	(3 000)	(11 587)
6226-Conservação e reparação	(21 395)	(266)	(542)	(22 203)
6227-Serviços bancários	(195)	(7)	-	(202)
6228-Outros	-	-	-	-
6231-Ferramentas e utensílios de desgaste rápido	(736)	-	-	(736)
6233-Material escritório	(2 619)	(84)	-	(2 703)
6241-Electricidade	(11 838)	(746)	(2 568)	(15 152)
62421-Gas	(36 709)	(791)	-	(37 500)
62422-Gasóleo	(1 186)	(1 252)	(63)	(2 501)
6243-Água	(14 516)	(585)	(333)	(15 434)
6262-Comunicação	(3 859)	(141)	(117)	(4 117)
623-Seguros	(3 106)	(788)	-	(3 894)
6265-Contencioso e notariado	(709)	(1)	-	(710)
6266-Despesas representação	-	-	(227)	(227)
6267-Limpeza Higiene e conforto	(8 367)	(65)	(27)	(8 459)
62682-Encargos com saúde utentes e outros	(19 316)	-	-	(19 316)
62683- Outros Encargos com utentes	-	-	-	-
62686-Outros serviços	(4 293)	-	(3 880)	(8 173)
<b>63-Gastos com Pessoal</b>	<b>(569 408)</b>	<b>(49 343)</b>	<b>-</b>	<b>(618 751)</b>
632-Remunerações	(460 357)	(40 209)	-	(500 566)
635-Encargos com remunerações	(105 169)	(8 974)	-	(114 143)
636-Seguros Acidente trabalho	(2 563)	(107)	-	(2 670)
638-Outros gastos com pessoal	(1 319)	(53)	-	(1 372)
<b>68-Outros gastos</b>	<b>(359)</b>	<b>(63)</b>	<b>-</b>	<b>(422)</b>
681-Impostos	-	-	-	-
688-Outros gastos	(359)	(63)	-	(422)
<b>Resultado antes de depreciações, gastos de financiamento e impostos</b>	<b>79 655</b>	<b>11 714</b>	<b>7 037</b>	<b>98 406</b>
783 Imputação Subsídios ao investimento	38 314	-	133 539	171 853
64 Gastos / reversões de depreciação e de amortização	(53 351)	(2 042)	(140 491)	(195 884)
<b>Resultado operacional (antes de gastos de financiamento e impostos)</b>	<b>64 618</b>	<b>9 672</b>	<b>85</b>	<b>74 375</b>
<b>79-Juros e rendimentos similares obtidos</b>	<b>14 300</b>	<b>596</b>	<b>-</b>	<b>14 896</b>
<b>Resultado antes de impostos</b>	<b>78 918</b>	<b>10 268</b>	<b>85</b>	<b>89 271</b>
<b>Resultado líquido do período</b>	<b>78 918</b>	<b>10 268</b>	<b>85</b>	<b>89 271</b>

*João B. P.*

*M. J. P.*  
*Mad. F.*  
*João B. P.*  
*João B. P.*  
*João B. P.*

# SANTA CASA DA MISERICÓRDIA DE SANTA MARIA DA FEIRA

## DEMONSTRAÇÃO DOS RESULTADOS POR NATUREZA-ERPI

(Montantes expressos em Euros)

RENDIMENTOS E GASTOS	Notas	set/24	dez/24	Orçado dez/25
<b>72- Serviços Prestados</b>		<b>454 254</b>	<b>605 672</b>	<b>623 842</b>
721-Mensalidades utentes/Complemento		454 254	605 672	623 842
722-quotas sócios		-	-	-
<b>75-Subsídios e Doações</b>		<b>249 334</b>	<b>332 445</b>	<b>342 419</b>
751 Centro regional Seg.Social		249 334	332 445	342 419
<b>78-Outros Rendimentos</b>		<b>5 989</b>	<b>46 299</b>	<b>46 539</b>
781 Rendimentos suplementares		695	927	954
783-Imputação sub.investimento		-	38 314	38 314
788 Outros		5 294	7 059	7 270
<b>62-Fornecimentos e serviços externos</b>		<b>(227 607)</b>	<b>(304 226)</b>	<b>(325 064)</b>
6211-Subcontratos- Exploração refeitórios		(130 007)	(173 343)	(182 011)
6221-Trabalhos especializados		(3 633)	(4 844)	(5 086)
6222 -Publicidade e propaganda		(528)	(704)	(739)
6224-Honorários		(3 998)	(6 081)	(8 386)
6226-Conservação e reparação		(15 282)	(20 376)	(21 395)
6227-Serviços bancários		(139)	(185)	(195)
6228-Outros		-	-	-
6231-Ferramentas e utensílios de desgaste rápido		(526)	(701)	(736)
6233-Material escritório		(1 871)	(2 495)	(2 619)
6241-Electricidade		(8 456)	(11 275)	(11 838)
62421-Gas		(23 622)	(31 496)	(36 709)
62422Gasóleo		(857)	(1 143)	(1 186)
6243-Água		(10 368)	(13 824)	(14 515)
6262-Comunicação		(2 757)	(3 676)	(3 860)
6263-Seguros		(2 218)	(2 957)	(3 105)
6263-Contencioso		(506)	(675)	(708)
6267-Limpeza Higiene e conforto		(5 976)	(7 968)	(8 366)
62682-Encargos com saúde utentes e outros		(13 797)	(18 396)	(19 316)
62683-Outros encargos com utentes		-	-	-
62686-Outros serviços		(3 066)	(4 088)	(4 292)
<b>63-Gastos com Pessoal</b>		<b>(397 725)</b>	<b>(542 293)</b>	<b>(559 408)</b>
632-Remunerações		(321 998)	(438 435)	(460 357)
635-Encargos com remunerações		(72 696)	(100 161)	(105 159)
636-Seguros Acidente trabalho		(1 775)	(2 441)	(2 563)
638-Outros gastos com pessoal		(1 256)	(1 256)	(1 319)
<b>68-Outros gastos</b>		<b>(259)</b>	<b>(346)</b>	<b>(359)</b>
<b>Resultado antes de depreciações, gastos de financiamento e impostos</b>		<b>83 986</b>	<b>137 551</b>	<b>117 969</b>
Gastos / reversões de depreciação e de amortização		-	(53 351)	(53 351)
<b>Resultado operacional (antes de gastos de financiamento e impostos)</b>		<b>83 986</b>	<b>84 200</b>	<b>64 618</b>
<b>79-Juros e rendimentos similares obtidos</b>		<b>10 413</b>	<b>13 884</b>	<b>14 301</b>
<b>Resultado antes de impostos</b>		<b>94 399</b>	<b>98 084</b>	<b>78 919</b>
<b>Resultado líquido do período</b>		<b>94 399</b>	<b>98 084</b>	<b>78 919</b>

O anexo faz parte integrante desta demonstração dos resultados por naturezas.

O CONTABILISTA CERTIFICADO

A DIREÇÃO

A DIREÇÃO



# SANTA CASA DA MISERICÓRDIA DE SANTA MARIA DA FEIRA

## DEMONSTRAÇÃO DOS RESULTADOS POR NATUREZA-SAD

(Montantes expressos em Euros)

RENDIMENTOS E GASTOS	Notas	set/24	dez/24	Orçado dez/25
<b>72- Serviços Prestados</b>		<b>26 221</b>	<b>34 962</b>	<b>36 011</b>
721-Mensalidades utentes		26 221	34 962	36 011
722-quotas sócios		-	-	-
724-Complemento familiar		-	-	-
<b>75-Subsídios e Doações</b>				
751 Centro regional Seg.Social		29 467	39 289	40 468
<b>78-Outros Rendimentos</b>		<b>1 466</b>	<b>1 955</b>	<b>2 014</b>
781 Rendimentos suplementares		-	-	-
783 Imputação subsid.investimento		-	-	-
788 Outros		1 466	1 955	2 014
<b>62-Fornecimentos e serviços externos</b>		<b>(12 301)</b>	<b>(16 401)</b>	<b>(17 374)</b>
6211-Subcontratos- Exploração refeitórios		(8 775)	(11 708)	(12 285)
6221-Trabalhos especializados		(95)	(127)	(133)
6222 -Publicidade e propaganda		(20)	(27)	(28)
6224-Honorários		(144)	(192)	(202)
6226-Conservação e reparação		(190)	(253)	(266)
6227-Serviços bancários		(5)	(7)	(7)
6228-Outros		-	-	-
6231-Ferramentas e utensílios de desgaste rápido		-	-	-
6233-Material escritório		(60)	(80)	(84)
6241-Electricidade		(533)	(711)	(746)
62421-Gas		(446)	(595)	(791)
62422Gasóleo		(904)	(1 205)	(1 252)
6243-Água		(418)	(557)	(585)
6262-Comunicação		(101)	(135)	(141)
6263-Seguros		(563)	(751)	(788)
6267-Limpeza Higiene e conforto		(46)	(61)	(64)
62682-Encargos com saúde utentes e outros		-	-	-
62686-Outros serviços		(1)	(1)	(1)
<b>63-Gastos com Pessoal</b>		<b>(35 264)</b>	<b>(46 992)</b>	<b>(49 342)</b>
632-Remunerações		(28 727)	(38 294)	(40 209)
635-Encargos com remunerações		(6 413)	(8 546)	(8 973)
636-Seguros Acidente trabalho		(74)	(102)	(107)
638-Outros gastos com pessoal		(50)	(50)	(53)
<b>68-Outros gastos</b>		<b>(46)</b>	<b>(61)</b>	<b>(63)</b>
<b>Resultado antes de depreciações, gastos de financiamento e impostos</b>		<b>9 543</b>	<b>12 752</b>	<b>11 714</b>
Gastos / reversões de depreciação e de amortização			(2 042)	(2 042)
<b>Resultado operacional (antes de gastos de financiamento e impostos)</b>		<b>9 543</b>	<b>10 710</b>	<b>9 672</b>
<b>79-Juros e rendimentos similares obtidos</b>		<b>434</b>	<b>579</b>	<b>596</b>
<b>Resultado antes de impostos</b>		<b>9 977</b>	<b>11 288</b>	<b>10 268</b>
<b>Resultado líquido do período</b>		<b>9 977</b>	<b>11 288</b>	<b>10 268</b>

O anexo faz parte integrante desta demonstração dos resultados por naturezas.

O CONTABILISTA CERTIFICADO

A DIREÇÃO

A DIREÇÃO

Notas

- 1- Foi tido em conta um aumento nas rúbricas de 8%
- 2-Electricidade sem aumento
- 3- periodificado gas de Setembro 113,28
- 4-consideradas as quotas da Irmandade como proveito da sede

# SANTA CASA DA MISERICÓRDIA DE SANTA MARIA DA FEIRA

## DEMONSTRAÇÃO DOS RESULTADOS POR NATUREZA-ACTIVIDADES RELIGIOSAS E CULTURAIS

(Montantes expressos em Euros)

RENDIMENTOS E GASTOS	Notas	set/24	dez/24	Orçado dez/25
<b>72- Serviços Prestados</b>		5 490	7 320	7 540
721-Mensalidades utentes			-	-
722-quotas sócios		5 490	7 320	7 540
724-Complemento familiar			-	-
<b>75-Subsídios e Doações</b>				
751 Centro regional Seg.Social			-	-
<b>78-Outros Rendimentos</b>		8 157	144 415	144 741
781 Rendimentos suplementares			-	-
783 Imputação subsídios			133 539	133 539
788 Outros		8 157	10 876	11 202
<b>62-Fornecimentos e serviços externos</b>		(6 468)	(9 291)	(11 705)
6211-Subcontratos- Exploração refeitórios		-	-	-
6221-Trabalhos especializados		(677)	(903)	(948)
6222 -Publicidade e propáganda			-	-
6224-Honorários		(250)	(1 000)	(3 000)
6226-Conservação e reparação		(387)	(516)	(542)
6227-Serviços bancários			-	-
6228-Outros			-	-
6231-Ferramentas e utensílios de desgaste rápido			-	-
6233-Material escritório			-	-
6241-Electricidade		(1 834)	(2 445)	(2 568)
62421-Gas			-	-
62422Gasóleo		(45)	(60)	(63)
6243-Água		(238)	(317)	(333)
6262-Comunicação		(84)	(112)	(118)
6263-Seguros			-	-
6266-Despesas representação		(162)	(216)	(227)
6267-Limpeza Higiene e conforto		(19)	(25)	(27)
62686-Outros serviços		(2 772)	(3 696)	(3 881)
<b>63-Gastos com Pessoal</b>				
632-Remunerações			-	-
635-Encargos com remunerações			-	-
636-Seguros Acidente trabalho			-	-
638-Outros gastos com pessoal			-	-
<b>68-Outros gastos</b>				
			-	-
<b>Resultado antes de depreciações, gastos de financiamento e impostos</b>		<b>7 179</b>	<b>142 444</b>	<b>140 576</b>
Gastos / reversões de depreciação e de amortização			(140 491)	(140 491)
<b>Resultado operacional (antes de gastos de financiamento e impostos)</b>		<b>7 179</b>	<b>1 953</b>	<b>85</b>
<b>79-Juros e rendimentos similares obtidos</b>				
<b>Resultado antes de impostos</b>		<b>7 179</b>	<b>1 953</b>	<b>85</b>
<b>Resultado líquido do período</b>		<b>7 179</b>	<b>1 953</b>	<b>85</b>

O anexo faz parte integrante desta demonstração dos resultados por naturezas.

O CONTABILISTA CERTIFICADO

*[Assinatura]*

A DIREÇÃO

A DIREÇÃO

### Notas

- 1- Foi tido em conta um aumento nas rúbricas de 8%
- 2-Electricidade sem aumento
- 3- retirados de custos despesas com o equipamento das cozinhas da igreja - 4 600,00
- 4-Custos com actividades culturais - 4 900,00
- 5-consideradas as quotas da Irmandade como proveito da sede

NOME: Santa Casa da Misericórdia de Santa Maria da Feira

MORADA Rua Dr. António C. Ferreira Soares - Apartado 204

N.º ANDAR: LOCALIDADE: ST.ª M.ª DA FEIRA

FREGUESIA: St.ª M.ª Feira CONCELHO: St.ª M.ª Feira COD.POSTAL: 4524-909

RESERVADO AOS SERVIÇOS

IPSS DIST. CONC.

COD.

EQUIPAMENTOS ABRANGIDOS	º UTENTE	ÁREA	VALÊNCIA
LAR IDOSOS	57		LAR
APOIO DOMICILIÁRIO	11		AP.DOMICILIA.

ESPAÇO RESERVADO AO CENTRO REGIONAL DE \_\_\_\_\_

PARECER:

EM \_\_/\_\_/200\_\_

---

DESPACHO:

EM \_\_/\_\_/200\_\_

A DIRECÇÃO:

LOCAL - \_\_\_\_\_

DATA - \_\_/\_\_/200\_\_

ASSINATURAS \_\_\_\_\_

\_\_\_\_\_

\_\_\_\_\_

APROVADO EM ASSEMBLEIA GERAL

\_\_\_\_\_, \_\_/\_\_/200\_\_

ASSINATURA DO PRESIDENTE \_\_\_\_\_

\_\_\_\_\_

Handwritten notes and signatures on the right side of the document, including a large signature that appears to be 'J. J. J.' and other illegible scribbles.

Handwritten signature at the bottom left of the page.

## ORÇAMENTO DE INVESTIMENTOS

(Em Euros)

ACTIVO	AUTOFINAN- CIAMENTO (A)	SUBSÍDIOS		OUTROS FINAN- CIAMENTOS (B)	TOTAIS
		PIDDAC	OUTROS		
<b>INVESTIMENTOS PREVISTOS:</b>					
<b>Activos Intangíveis:</b>					
Programas de Computadores	-		-	-	-
Adiantamentos P/Conta Activos Intangíveis	-		-	-	-
<b>Activos Tangíveis:</b>					
Terrenos e Recursos Naturais	-		-	-	-
Edifícios e Outras Construções	400 000,00	-		-	400 000,00
Equipamento Básico	16 500,00	-		-	16 500,00
Equipamento de Transporte	30 000,00	-		-	30 000,00
Ferramentas e Utensílios	-		-	-	-
Equipamento Administrativo	-	-		-	-
Taras e Vasilhame	-		-	-	-
Animais Produtivos, Trabalho e de Reprodução	-	-		-	-
Outras Activos Tangíveis	-		-	-	-
Imobilizações em Curso	-		-	-	-
Adiantamentos P/Conta Activos Tangíveis	-	-		-	-
<b>Investimentos Financeiros:</b>					
Participação de Capital	-		-	-	-
Obrigações e Títulos de Participação	-		-	-	-
Empréstimos de Financiamento	-		-	-	-
Investimentos em Imóveis	-		-	-	-
Outras Aplicações Financeiras	-		-	-	-
Imobilizações em Curso	-		-	-	-
Adiantamentos p/Conta Investimentos Financeiros	-		-	-	-
<b>Reembolso de Empréstimos Anteriores a Médio e Longo Prazo</b>					
	-	-	-	-	-
<b>Total</b>	<b>446 500,00</b>	<b>-</b>	<b>-</b>	<b>-</b>	<b>446 500,00</b>

(A) Resultado Líquido+Resultados Transitados

(B) Empréstimos a Médio e Longo Prazo ( Bancários, De Associados, Outros Empréstimos Obtidos) + Doações + Desinvestimentos

( Valor Contabilístico Líquido )

## ORÇAMENTO DE DESINVESTIMENTOS

(Em Euros)

<b>DESINVESTIMENTOS:</b>		
DIMINUIÇÃO DE INVESTIMENTOS FINANCEIROS A MÉDIO E LONGO PRAZO	-	
DIMINUIÇÃO DE ACTIVOS	-	-

OBSERVAÇÕES:

---



---



---

*[Handwritten signature]*